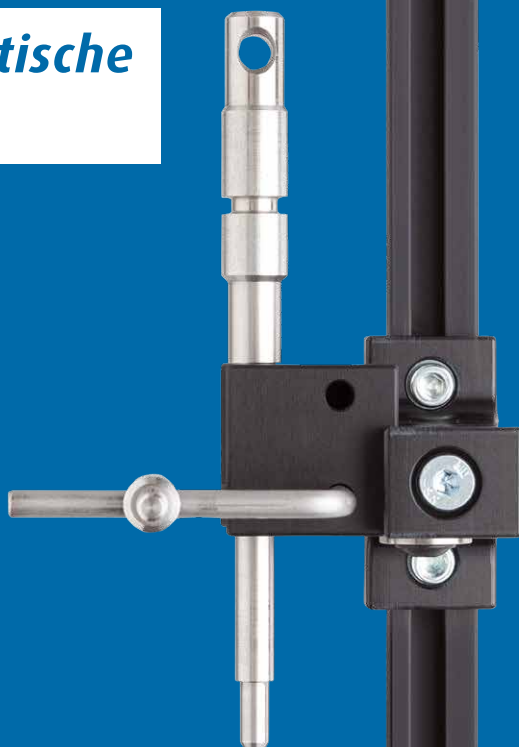


*Fixiersysteme*

*Spannset für optische  
Messgeräte*





## Spannset (Gesamt)

### Spannset

Bezeichnung

Menge

Bestellnummer

14-teilig für optische Messgeräte

1

269990



# Spannset (Setinhalte)

## 1 Palette

Bezeichnung	Menge	Bestellnummer
-------------	-------	---------------

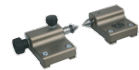
Größe: 195 x 100 mm. Sichtfenster: 160 x 72 mm Mit T-Nuten und Aufnahmegewinde M6	1	345821
--	---	--------



## 2 Reitstockpaar inkl. Spitzen

Bezeichnung	Menge	Bestellnummer
-------------	-------	---------------

Spitzen $\varnothing$ 12 mm / 60°. Mit Nutensteinen	1	349600
---	---	--------



## 3 Hohlspitze 90°

Bezeichnung	Menge	Bestellnummer
-------------	-------	---------------

Spannbereich: 2–15 mm. Spaltbreite: 1 mm Für Montage in Reitstock	2	349720
--	---	--------



## 4 Prismahalterung 90°

Bezeichnung	Menge	Bestellnummer
-------------	-------	---------------

Zur horizontalen und vertikalen Aufnahme von Prismen. Mit Nutensteinen	1	267910
---	---	--------



## 5 Prisma 120° mit Federspanner

Bezeichnung	Menge	Bestellnummer
-------------	-------	---------------

Spannbereich: 2–25 mm. Montage an Prismahalterung oder SWA5-Anschluss	1	267900
--	---	--------



## 6 Prisma 120° mit magnetischer Fixierung

Bezeichnung	Menge	Bestellnummer
-------------	-------	---------------

Spannbereich: 2–25 mm. Montage an Prismahalterung oder SWA5-Anschluss	1	268000
--	---	--------



## 7 Dreh-/Schwenkaufnahme

Bezeichnung	Menge	Bestellnummer
-------------	-------	---------------

Spitzenhöhe: 23 mm. Mit SWA5-Anschluss	1	314900
--	---	--------



## 8 Präzisions-Kleinstspannfutter

Bezeichnung	Menge	Bestellnummer
Innenspannung: 0–5 mm. Außenspannung: 5–9 mm. Mit SWA5-Anschluss	1	283800



## 9 Kleinteilespanner abgesetzt

Bezeichnung	Menge	Bestellnummer
Spannweite: 0–1,6 mm. Spannbreite: 1,5 mm Mit SWA5-Anschluss	1	265700



## 10 Aufnahme für Federspanner

Bezeichnung	Menge	Bestellnummer
Länge: 30 mm. Montage in T-Nut	1	268600



## 11 Federspanner rund 34 mm

Bezeichnung	Menge	Bestellnummer
Für vertikale Klemmung. Montage in Aufnahme für Federspanner	1	269100



## 12 Säule Ø 4 mm für Federspanner

Bezeichnung	Menge	Bestellnummer
Mit Gewinde M4. Länge: 50 mm. Montage in Nutenstein oder Direktmontage auf Messtisch	1	269043



## 13 Nutenstein M4

Bezeichnung	Menge	Bestellnummer
Für Säule Ø 4 mm	1	347700



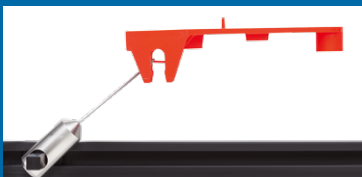
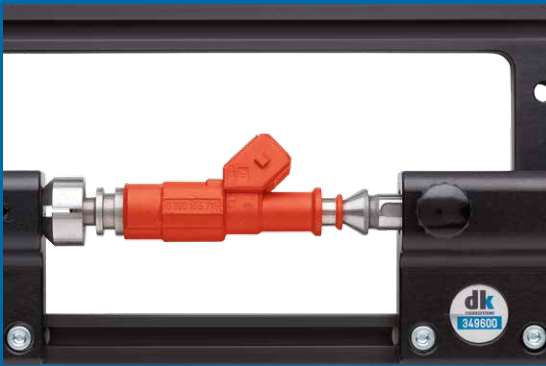
## 14 Federspanner rund 40 mm

Bezeichnung	Menge	Bestellnummer
Für vertikale Klemmung. Montage auf Säule Ø 4 mm für Federspanner	1	269038



# Spannset für optische Messgeräte

Set mit unterschiedlichen Spannelementen, für das flexible Spannen von Werkstücken bei optischen Messaufgaben. Ob Dreh- oder Stanzteile, runde, kubische oder komplexe Werkstücke, die Spannelemente machen ein einfaches und schnelles Fixieren und Positionieren möglich. Die Befestigung der Spannelemente erfolgt über den im Set mitgelieferten Palettenrahmen oder direkt über ein Aufnahmegewinde am Messgerät.





Sie haben Fragen zu unseren Produkten? Gerne beraten wir Sie persönlich und freuen uns auf Ihren Anruf. Wir sind werktags von 8.00–16.00 Uhr telefonisch für Sie erreichbar.



**dk Fixiersysteme GmbH & Co. KG**

Ferdinand-Lassalle-Straße 35  
D-72770 Reutlingen

Tel. +49 (0) 7121 90 97 10  
Fax +49 (0) 7121 90 97 120  
[www.dk-fixiersysteme.de](http://www.dk-fixiersysteme.de)  
[info@dk-fixiersysteme.de](mailto:info@dk-fixiersysteme.de)