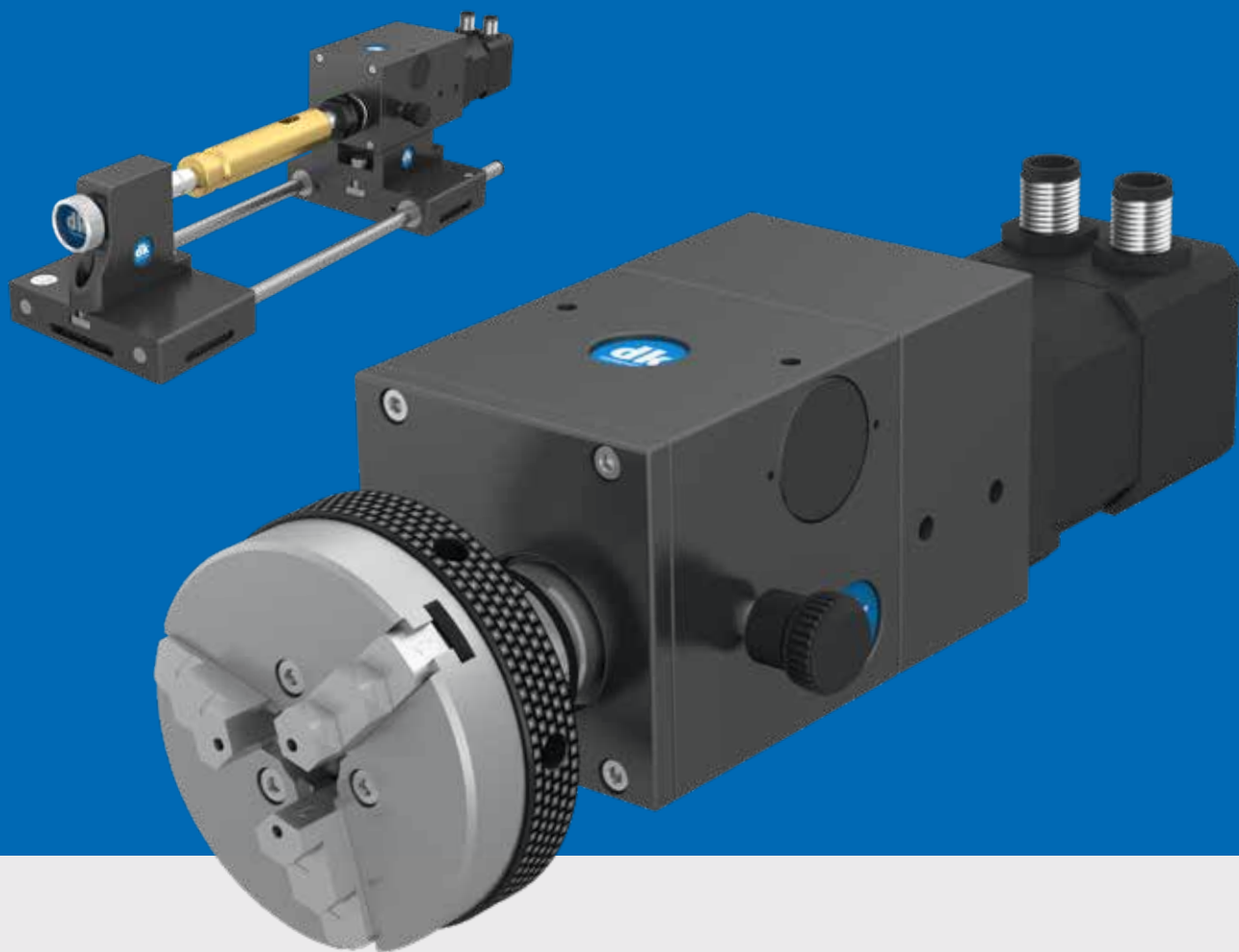


*Systemes de  
positionnement  
numeriques*

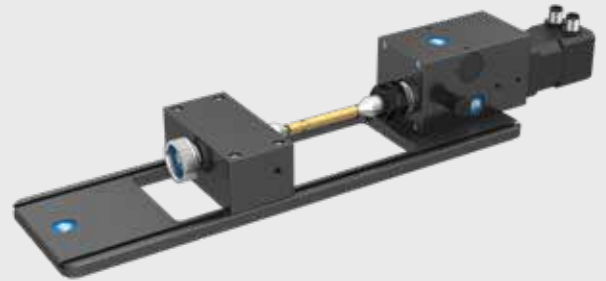
*Diviseur et contre-pointe  
à commande motorisée*



**dk**  
FIXIERSYSTEME

# Des processus efficaces grâce à la rotation motorisée des pièces avec contrôle de position via un encodeur

Les mesures optiques ou tactiles ainsi que les applications laser sont souvent effectuées non pas dans une position arbitraire mais dans différentes positions angulaires précisément définies. L'automatisation sous la forme d'une commande de position angulaire présente les avantages suivants par rapport au réglage manuel :



## Avantages

- » Approche rapide de la position angulaire
- » Réglage précis et répétable de l'angle de rotation
- » Contrôle de position pour des résultats et des relevés parfaits
- » Possibilité d'intégration dans des unités de commande générale intelligentes pour une productivité élevée
- » Gain de temps maximal
- » Fiabilité des processus optimale

### Contrôle de la machine par le client

### Diviseur complet avec moteur, encodeur et câbles de raccordement

Réf. art. 261500



M12, 42, 5 pôles  
+  
M12, 42, 8 pôles



ER 16

4 x M4

### Commande ouverte pour moteur avec encodeur

avec logiciel en ligne,  
interfaces Ethernet,  
CANopen, analogue et numérique ;  
sans câble d'entrée

Réf. art. 262150

### Ordinateur portable, tablette ou smartphone

### Commandes et sources de données universelles

#### Légende

Interface ———

Données optionnelles i/o - - - - -



### Possibilités de configuration

Possibilités de configuration du diviseur dk à commande motorisée pour une utilisation comme module rotatif avec remplacement possible via l'interface ER16 des...

- » mandrins à mors jusqu'à  $\varnothing$  65 mm
- » pinces de serrage  $\varnothing$  0,5 à 10 mm
- » pointes coniques ou pointes creuses de diamètres et d'angles différents

Pour les pièces longues, disponible avec contre-pointe de butée sur plaque de base réglable ou sur palette optique optimisée en hauteur.

Disponible en option sans moteur pour l'installation d'une commande choisie par le client sur l'interface normalisée NEMA 17 (réf. art. 261510).



### Diviseur mécanique sans moteur

Le diviseur purement mécanique sans moteur, manuel avec volant, rapport de réduction de 1:40, cadran gradué, vernier et serrage de broche est proposé avec ses accessoires en standard dans le catalogue dk complet (réf. art. 261000). Il peut être équipé d'un afficheur numérique avec capteur rotatif (réf. art. 261200) pour optimiser le positionnement manuel.

### Système modulaire

Nous adhérons à la philosophie du système modulaire depuis de nombreuses années en tant que fabricant de systèmes de fixation pour la technique de mesure, laser, de dosage et de maintenance. La conception modulaire, la compatibilité et surtout le nombre d'éléments fonctionnels pouvant être associés confèrent à nos gammes une très grande utilité.

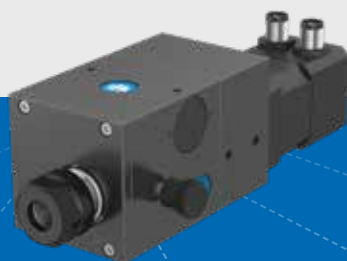


# Des possibilités variées avec le système modulaire dk

Le système modulaire dk offre de nombreuses possibilités pour placer le diviseur motorisé ou manuel de manière adaptée à la machine et au processus : l'utilisateur a ainsi le choix entre le dispositif de rempla-

cement rapide SWA39, une grande plaque de base réglable avec contre-pointe, une configuration palette-contre-pointe réduite dans l'axe Z pour les systèmes optiques, une fixation universelle au

## Intégration du diviseur dans l'environnement de la machine



### Autres possibilités d'adaptation du diviseur à la machine (motorisé ou manuel)



Plaque de base avec  
raccord SWA39  
Réf. art. 263100



Plaque de base réglable  
avec contre-pointe  
Réf. art. 262500



Palette avec  
contre-pointe réglable  
Réf. art. 262550



Plaque de fixation  
pour brides de serrage  
Réf. art. 262800



Réhausse pour utilisation  
sur plaque à rainures en T  
Réf. art. 261050

SWA 39



Griffes à serrage rapide avec  
vis de fixation  
Réf. art. 28520x (x = M)  
Réf. art. 285300 pour rainures en T 6



Brides d'appui avec  
vis de fixation  
Réf. art. 26300x (x = M)



Brides d'appui  
ou brides à lame ressort  
du catalogue principal



Brides d'appui avec  
vis de fixation  
Réf. art. 26300x (x = M)

Vis jusqu'à M12  
ou rainures en T 6

Vis jusqu'à M8

Vis jusqu'à M8 ou colonnes  
pour brides à lame ressort

Vis jusqu'à M8

Tasseau rainures en T 6  
ou autre

Environnement de machine sous la forme d'une base de serrage avec filetage ou rainures en T, d'une surface vitrée ou de toute plaque de base



## Notre mission

Nous résolvons les problèmes de serrage de nos clients, rendant ainsi leur travail plus simple, plus réussi et plus efficace.

moyen de griffes de serrage, une fixation par tasseaux dans des plaques de base à rainures en T et une fixation totalement universelle en utilisant les quatre trous taraudés situés sur la face inférieure.

## Dispositifs de serrage pour utilisation avec diviseur



### Autres dispositifs de serrage pour la fixation de pièces sur le diviseur (motorisé ou manuel)

#### Mandrin de précision à trois mors

Ø	Réf. article
34 mm	sur demande
50 mm	sur demande
65 mm	261351



Contre-pointe optionnelle

#### Pince de serrage ER 16



Ø	Réf. article
10	263409

#### Contre-pointes

pointe	Ø	Réf. article
Cône 60°	0 - 12	349758
Cône 60°	10 - 22	349770
Cône 60°	0 - 12 dégagé	349759
90° creux	0,5 - 5 à fente	349700
90° creux	2 - 15 à fente	349720
90° creux	14 - 30 à fente	349730
90° creux	2 - 15 dégagé	349752



Contre-pointe requise

#### Ensemble de pinces de serrage ER 16



Ø	Réf. article
0,5 - 10	263450

#### Pince de serrage ER 16 simple

Ø	Réf. article
0,5 - 1	263400
1 - 2	263401
2 - 3	263402
3 - 4	263403
4 - 5	263404
5 - 6	263405
6 - 7	263406
7 - 8	263407
8 - 9	263408
9 - 10	263409

Contre-pointe optionnelle





Retrouvez la version numérique  
du catalogue à l'adresse :  
[www.dk-fixiersysteme.de](http://www.dk-fixiersysteme.de)

# Tout l'univers de la fixation, du serrage et du positionnement.

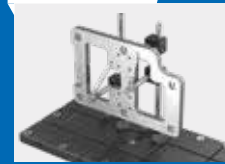
Le système modulaire standard de dk Fixiersysteme pour la technique de mesure, composé de quelque 1 000 pièces, offre les avantages suivants :

- » Un système modulaire développé et éprouvé au fil des décennies
- » Une modularité entre les différentes gammes
- » Des solutions pour chaque tâche de positionnement
- » Une rentabilité grâce aux effets de synergie entre plusieurs solutions industrielles

SWA39



SPANNFIX PRO



SPANNFIX ECO



QUADERFIX



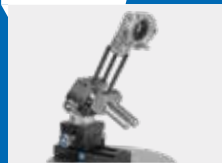
SCHIENENFIX



MICROFIX



SWA39CT



SPEZIALFIX



SYSTÈMES ARTICULÉS



**dk**  
FIXIERSYSTEME

dk FIXIERSYSTEME GmbH & Co. KG  
Ferdinand-Lassalle-Straße 35  
D-72770 Reutlingen

Tél. +49 (0) 7121 90 97 10  
Fax +49 (0) 7121 90 97 120  
[info@dk-fixiersysteme.de](mailto:info@dk-fixiersysteme.de)  
[www.dk-fixiersysteme.de](http://www.dk-fixiersysteme.de)

*modulaires. simples. meilleurs.*



**FAST  
REASSEMBLY  
LIFELONG**

Le principe de base de tous les systèmes  
de fixation dk !

Nos dispositifs sont de conception modulaire, ils peuvent être démontés à tout moment et remontés à l'identique. La compatibilité des systèmes de fixation dk les rend parfaitement utiles.